

こんなソーラーパネルが欲しかった!

薄い1枚板構造の

軽量ローコスト ソーラーパネル

β・SOL

ベータ・ソル

スマホ充電
モバイルバッテリー充電に
コスパに優れ
設置も取り扱いも簡単!!

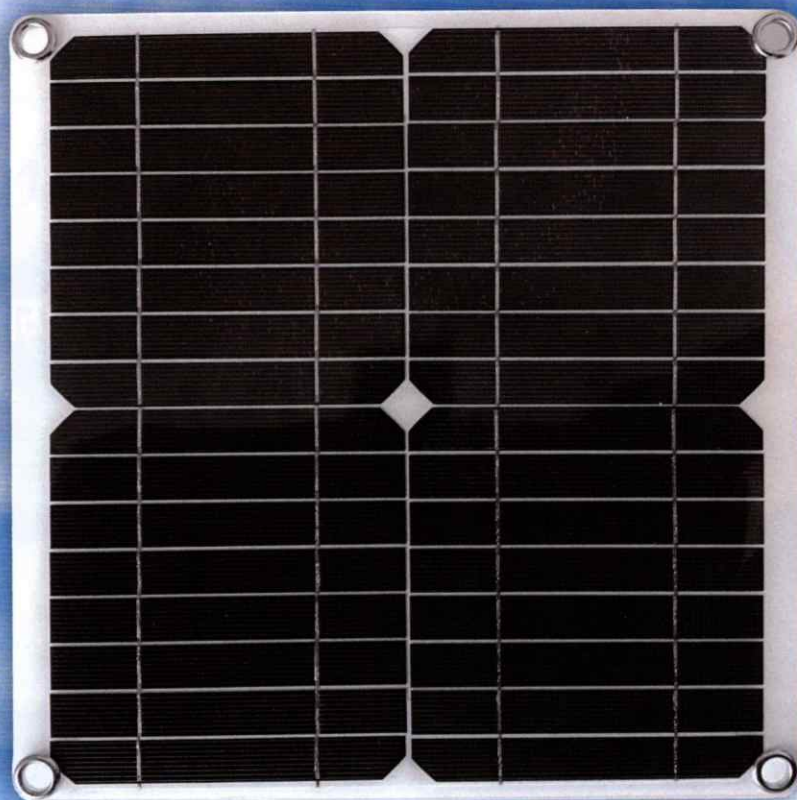
スマホにダイレクト充電!
USB-A/TYPE-Cの
2ポート対応!!

超薄型 2.5mm

超軽量 350g

低価格
1枚ver ¥4,900
2枚ver ¥9,000

ソーラーパネルは
W数が大きいほうが良い!
…そう思っていないませんか?



スマホや小型バッテリーを充電するなら、
高重量、高価格なソーラーパネルは

必要ありません!!

裏面電源出力ポート



軽く! 薄く! どこでも設置可能! 持ち運べる!

必要十分な発電をし、最高のコスパを実現した
低価格ソーラーパネル β-SOL (ベータ・ソル)

β-SOL-15E ¥4,900 (希望小売価格)
(15W×1枚パッケージ)

2種類 新発売!

β-SOL-30E ¥9,000 (希望小売価格)
(15W×2枚パッケージ)

β・SOLの15Wは、小型ソーラーパネルとして最適!!

これ以下の発電能力だと
使えない...

これ以上の高い価格だと
もったいない...

最高のコスパを実現!!



いつでも
どこでも
直接充電

例

急速充電対応!



充電時間
Xperia5
3.5時間



充電時間
iPhone14
4.0時間

※充電時間は、スマホの充電能力とソーラーパネルの適合性によって変わります。

低電力充電特化



スマホやモバイルバッテリー (POWER BANK) の低電力充電に特化した小型ソーラーパネル iPhoneの急速充電も、Type-C、QC3.0もOK 最大2A出力

変換効率20%以上!



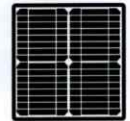
1枚のフラットパネルで ETFE (フッ素樹脂コーティング) 素子を使った高効率ソーラーパネル 耐久性と熱劣化に強い最新科学 太陽エネルギーを高効率20%以上で変換

必要・十分な電力供給!



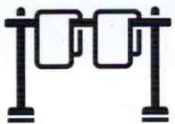
必要にして十分な電力15Wの出力 1時間でもスマホ2台分の電力を確保

超軽量、超薄型、超小型



重量わずか350g 厚み2.5mmの薄さ サイズもA4用紙に近い 280×290mmだから、カバンやファイルケースにも入れて持ち運びできる!

ベランダ・窓際発電可能



小型設計により、ベランダ発電、窓際発電を実現 家庭、スモールオフィスなど、どこにでも設置可能!

オプションも充実



専用架台、取り付け金具、アクセサリも充実 (オプション) ベランダ架台/並列使用Y字型ケーブル/地面設置アンカーボルトなど

無接点ワイヤレス送受信器サンカブラー10の専用ソーラーパネルとして



無接点伝送ケーブル サンカブラー10の専用ソーラーパネルとして活躍 ※サンカブラー10 (別売)

据え置きシステムの電源としてもハイスペック



小型防犯カメラ電源、IoTセンサー用電源などのシステム設置用据え置きソーラーパネルとしてもハイスペック DC12V出力端子

β・SOL パッケージ内容

Version

β・SOL-15E

1枚パッケージ

β・SOL-30E

2枚パッケージ

希望小売価格

¥4,900

¥9,000

製品本体



ソーラーパネル本体

1枚

2枚

付属品1



DCケーブル5525-5525

1本

2本

付属品2



取付固定金具カラビナフック

1コ

2コ

付属品3

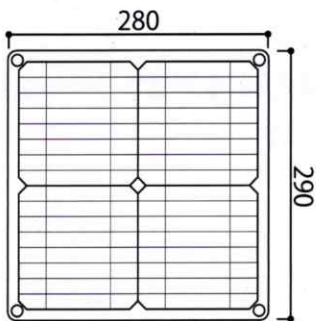


2枚並列使用のための分岐ケーブル

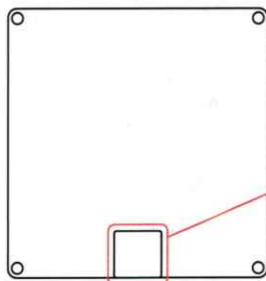
標準付属しません

1本

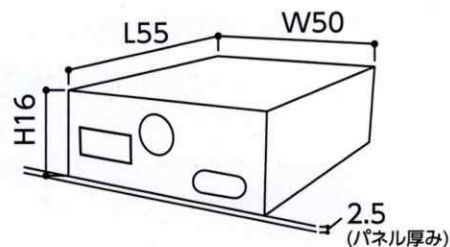
寸法図



ソーラーパネル面



背面



電源出力コネクタボックス

最大出力	15W(晴天時直射日光でのフル照射)※薄曇りでも出力しますが、雨天時は、出力しません
出力電圧	USB5V(Type-A,Type-C)/DC12V
出力電流	1)USB-A,Type-C:1.5-2.0A 2)DC18V:0.6-0.8A
出力ポート 3ポート	1)USB-A 2)DC出力 DC5525◎ 3)Type C
素子タイプ/変換効率	単結晶シリコン/変換効率20%
本体寸法	280X290X2.5mm(コネクタ出力BOX厚さ:H16×L55×W50mm)
パッケージサイズ	370X300X35(mm)
パネル素子材質	PET+EVA+PTP
重量	350g
防水レート	IP67(コネクタBOXは、IP44で完全防水ではありません)
付属品	取付固定金具カラビナフック,DCケーブル5525—5525
説明書	アウトドア,キャンプ,BCP,SDGs 利用のための詳しい説明書を同梱します。

JANCODE(B-SOL15/B-SOL30)



4582695151510
B-SOL15



4582695151527
B-SOL30

豊富な接続ケーブル オプション ※β・SOLのホームページでご確認ください

用途	型番	写真	仕様	長さ	希望小売価格
1 ソーラーパネルβ・SOLからDC12Vの周辺機器に給電する ◎-◎ 5525DCケーブル	出力コネクタ用DCケーブル (5525M-5525M) BSACC-CB1		5525(M・オス・凸) ↓ 5525(M・オス・凸)	1m	¥2,400
2 ソーラーパネルβ・SOLからDC12Vを電源とする周辺機器、システムへの接続ケーブル ◎-<5525DCケーブル->側は、DIYで機器につなぐためのコネクタがついていません。 先端裸処理でむき出しです。	12V出力コネクタ用DCケーブル (5525M-先バラ) BSACC-CB2		5525(M・オス・凸) ↓ 剥き出し配線用先バラ	1m	¥1,500
3 525DCケーブル◎の継ぎ足し延長用	12V出力コネクタ用DCケーブル延長用 (5525M-5525F) BSACC-CB4		5525(M・オス・凸) ↓ 5525(F・メス・凹)	1.5m	¥1,800



DCプラグ 5525

5525 ◎

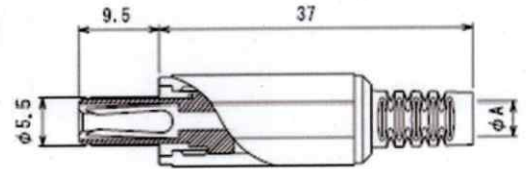
外径5.5mm、内径2.5mm

M:MAIL

オス・プラグ

F:FEMAIL

メス・レセプタクル



直列と並列による、電圧と電流の組み合わせ

ソーラーパネルは、複数枚数を直列、並列で組み合わせて使うことで、希望する電圧値、電流値で使用できます。

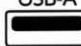
直列接続 2枚のソーラーパネルの出力電圧がプラスされます。 例:12V+12V=24V
ただし、電流値は、プラスされずに1枚の電流値のままです。

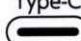
並列接続 2枚のソーラーパネルの出力電流がプラスされます。 例:2A+2A=4A
ただし、電圧値は、加算されずに1枚の電圧値のままです。
一般的にスマホやモバイルバッテリーの充電時間は、
電流値に比例して大きくなるほど充電時間が速くなりますので、並列接続が使われます。

※電圧も電流も大きければ、それだけスマホやモバイルバッテリーの充電時間が速くなるというだけではなく、受ける側の電圧、電流許容範囲を超えると事故や発火、破損などのトラブルの元になりますので慎重な注意が必要です。

スマホの充電方法と規格、コネクタ

現在市販されているスマホは、USB規格で充電していますので、USBの出力端子にUSBケーブルを使用します。

USB-A 最初のUSB規格から使われている標準的なUSBコネクタです。
 このUSB-Aに充電するスマホが装備しているコネクタの形式に合わせてUSBケーブルを使います。
(例:iPhoneの場合は、Lightning コネクタ)

Type-C 最近の 안드로이드 スマホは、ほとんどこのType-Cコネクタに移行しています。


※β・SOLは、Type-Cコネクタを標準装備していますが、最新規格のUSB-Type-C PD規格の電圧使用では、ありません。
あくまでもコネクタ形状だけがType-Cであることを確認の上お使いください。

総販売元 ディーマインド株式会社(D-Mind Co., Ltd.)
住所 〒169-0072 東京都新宿区大久保1-1-45-801
URL <https://d-mind.jp>

販売代理店お求めはこちらから